



**TMAC**

C.N.C. MACHINERY

MADE IN ITALY

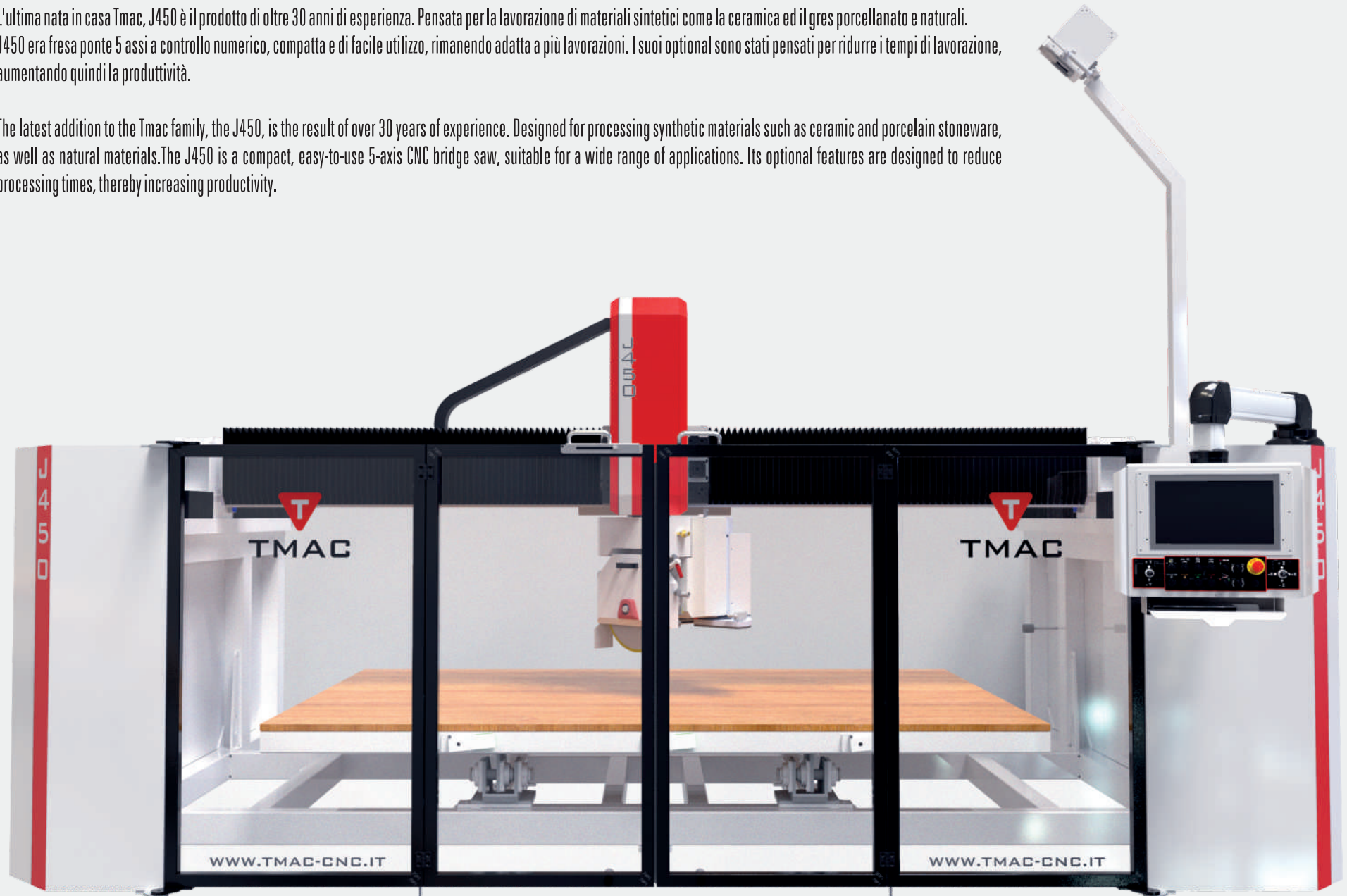


# J450

# J450

L'ultima nata in casa Tmac, J450 è il prodotto di oltre 30 anni di esperienza. Pensata per la lavorazione di materiali sintetici come la ceramica ed il gres porcellanato e naturali. J450 era fresa ponte 5 assi a controllo numerico, compatta e di facile utilizzo, rimanendo adatta a più lavorazioni. I suoi optional sono stati pensati per ridurre i tempi di lavorazione, aumentando quindi la produttività.

The latest addition to the Tmac family, the J450, is the result of over 30 years of experience. Designed for processing synthetic materials such as ceramic and porcelain stoneware, as well as natural materials. The J450 is a compact, easy-to-use 5-axis CNC bridge saw, suitable for a wide range of applications. Its optional features are designed to reduce processing times, thereby increasing productivity.



# LAVORAZIONI - OPERATIONS



TAGLIO LONGITUDINALE  
LONGITUDINAL CUT



TAGLIO DA 0-90°  
0-90° CUT



TAGLIO ELLITTICO  
ELLIPTICAL CUT



TAGLIO OBLIQUO  
OBLIQUE CUT



TAGLIO ORTOGONALE  
ORTHOGONAL CUT



TAGLIO ESTRUSO 2D - 3D  
2D -3D EXTRUDED CUT



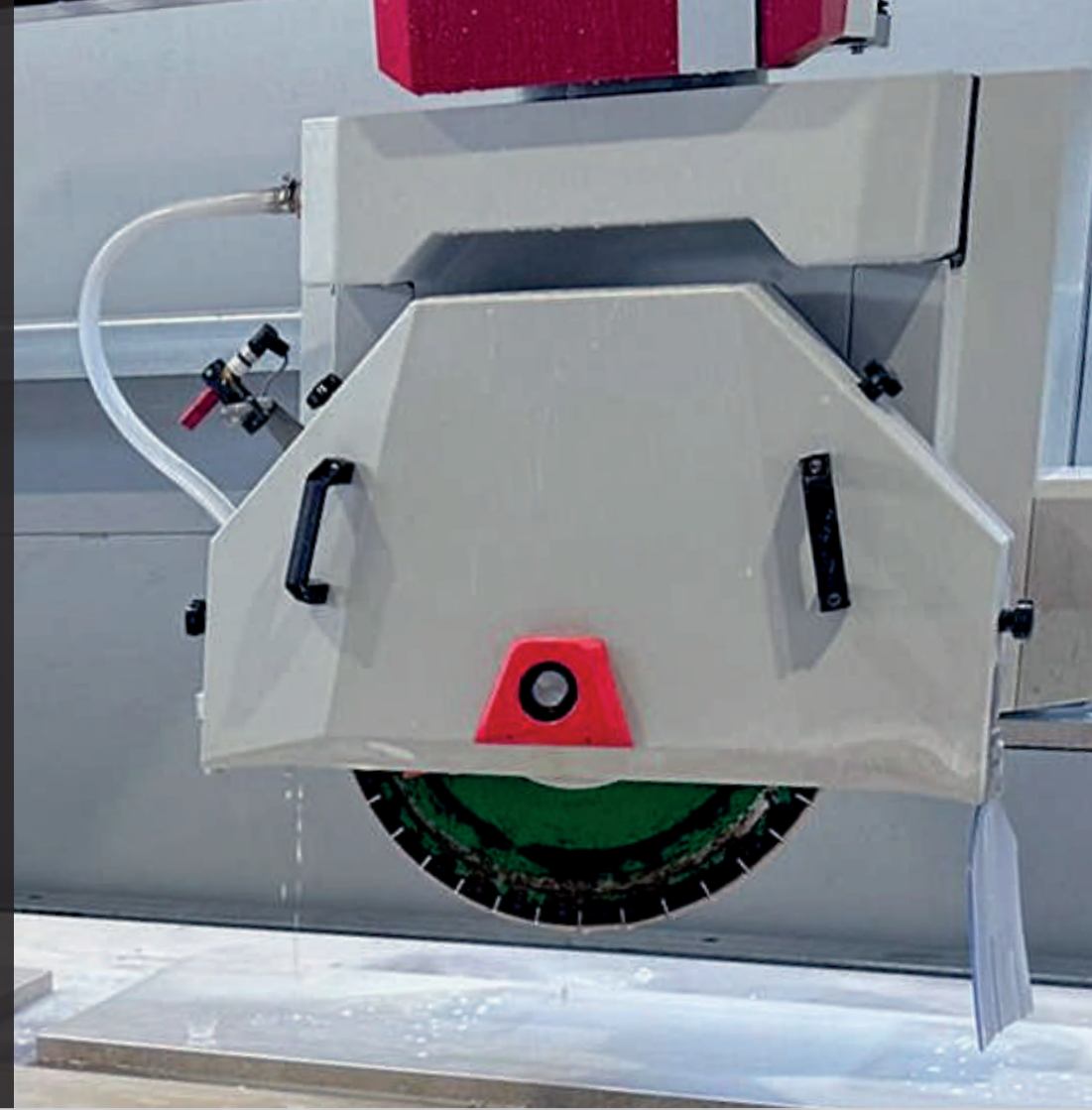
FORME DRITTE, CONVESSE, ARCO  
STRAIGHT, CONVEX, ARC SHAPES



TAGLIO INCROCIATO  
CROSS CUT



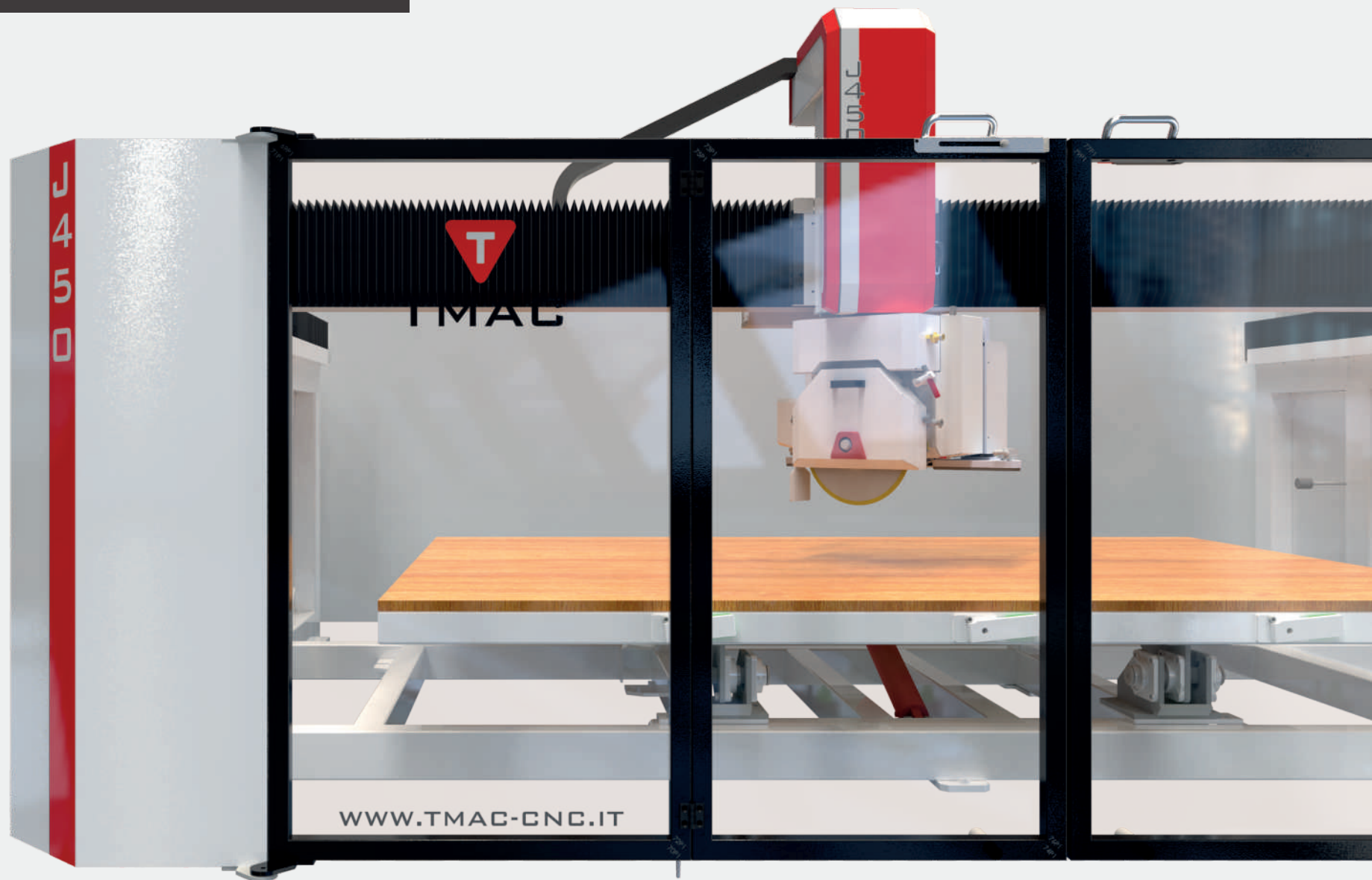
TAGLIO CIRCOLARE  
CIRCULAR CUT



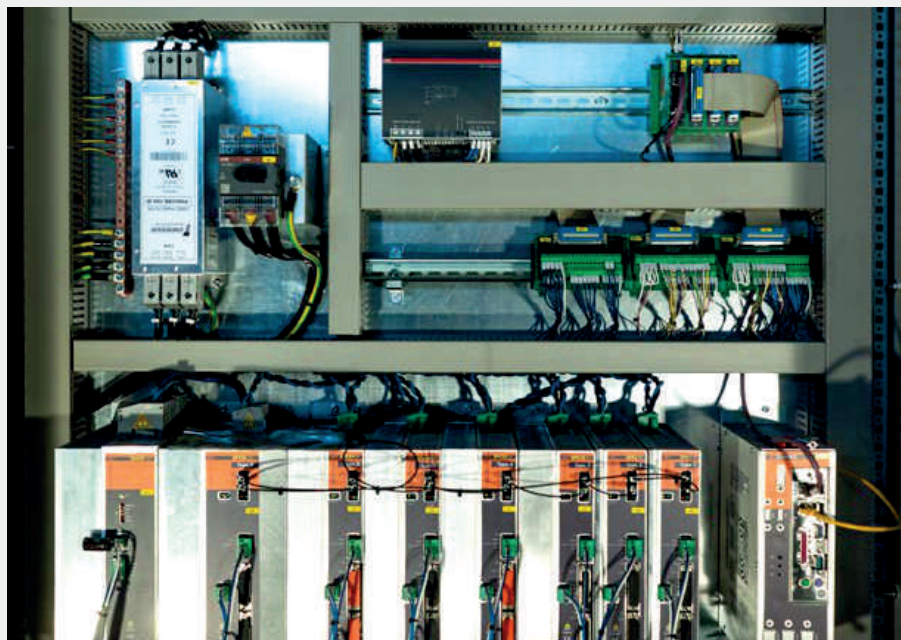
5 assi interpolati con sistema TCP tool center point  
Corsa Z 350 mm  
Robusta struttura in acciaio  
Componentistica in acciaio inox verniciato  
Motori brushless con zero assoluto  
Guide con ricircolo sfere ad alta precisione  
Taglio di lastre singole e pacchi di marmo, granito e ceramica

5 interpolating axes with TCP tool centre point system  
350 mm Z travel  
Robust steel structure  
Painted stainless steel components  
Brushless motors with absolute zero  
High-precision recirculating ball bearing guides  
Cutting of single slabs and bundles of marble, granite, and ceramic

I NOSTRI STANDARD  
OUR STANDARDS



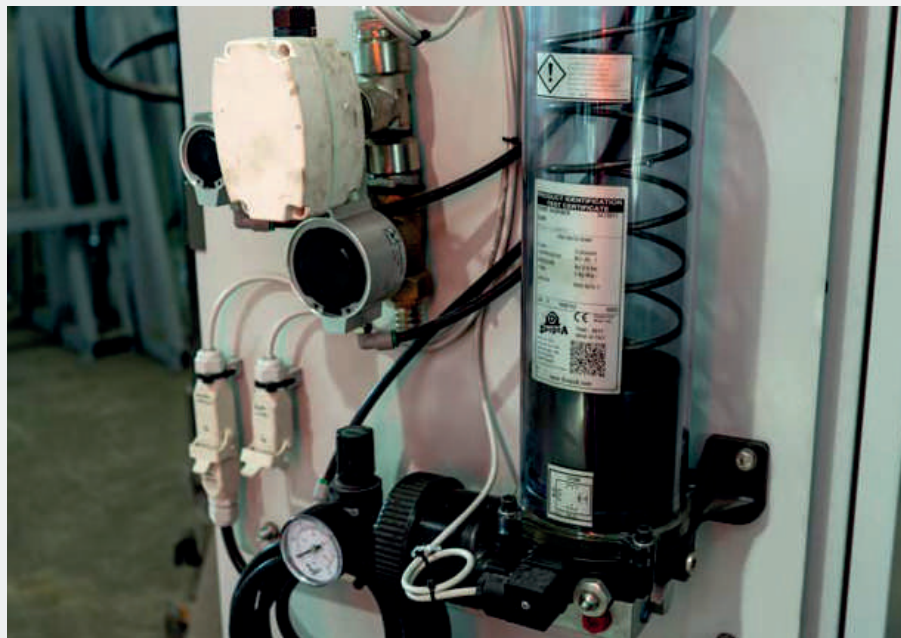
Quadro elettrico - Electric panel



Laser segnataglio - Laser marker



Lubrificatore automatico - Automatic lubrication

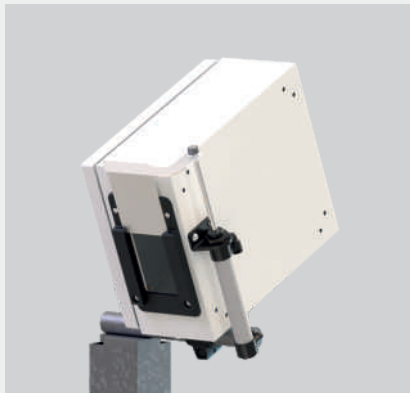


Consolle pensile - Hanging control panel



# OPTIONAL E ACCESSORI OPTIONS AND ACCESSORIES

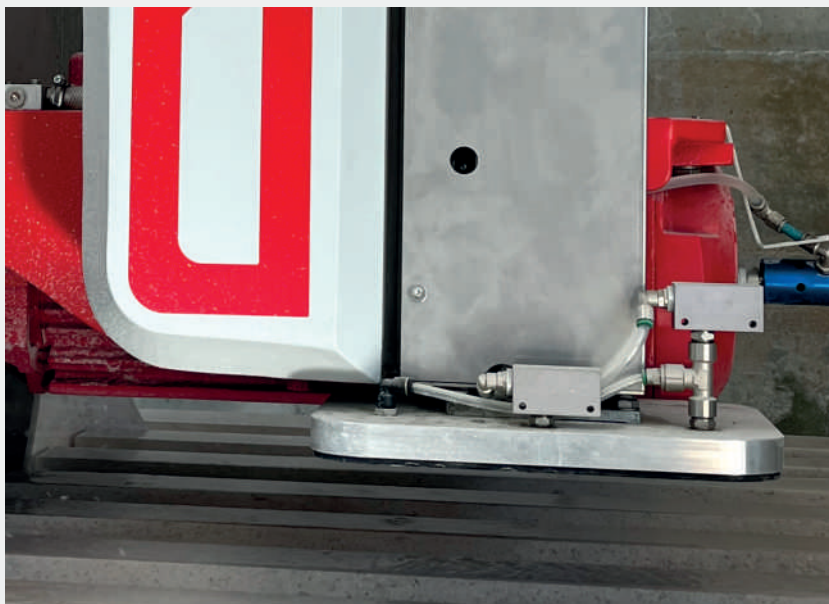
Fotocamera  
Camera



Doppio laser segnataglia  
Double laser marker



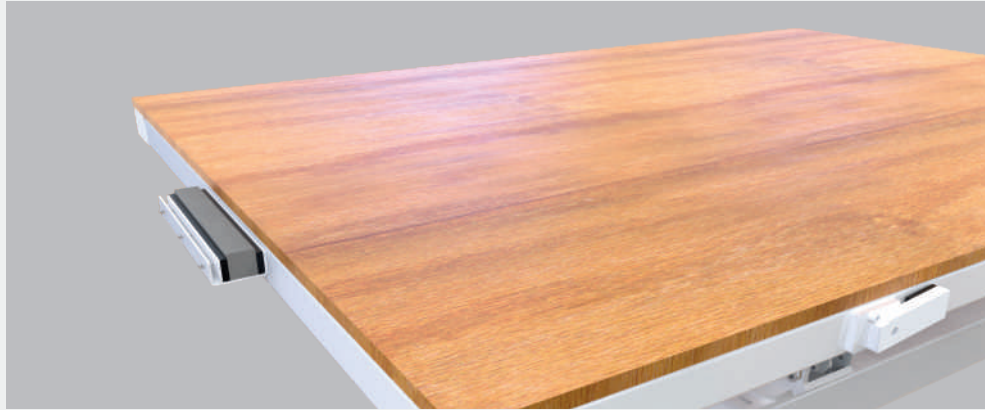
Manipolatore a ventosa - Suction cup manipulator



Banco ribaltabile - Tilting table



Ravvivatore disco  
Disc diamond dresser



Motore con attacco 1/2" gas  
Motor with 1/2" gas connection



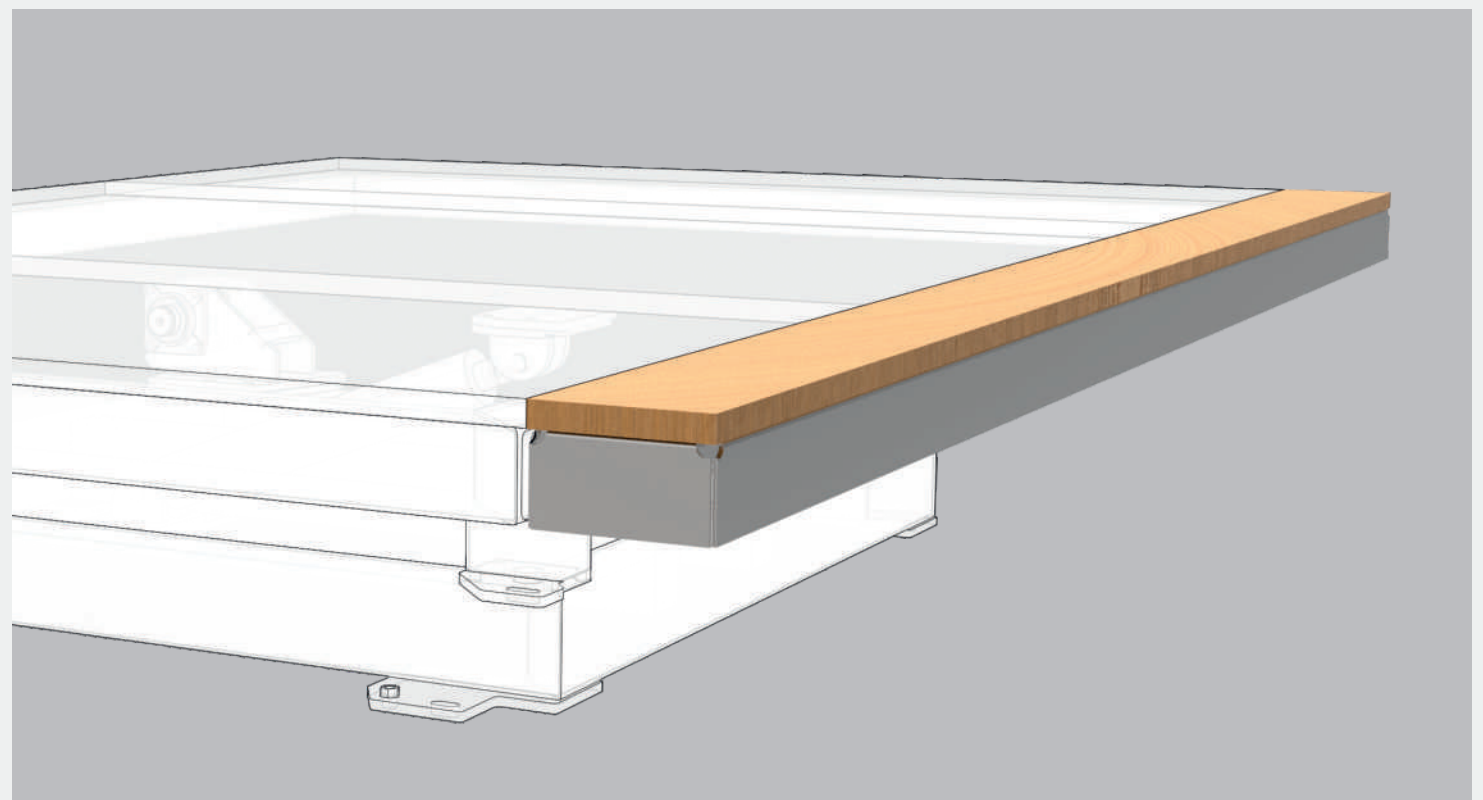
Presetting disco e utensili  
Disc and tool presetting



Tastatore lastra - Slab touch probe



Prolungamento banco e corsa Y - Y-axis extension



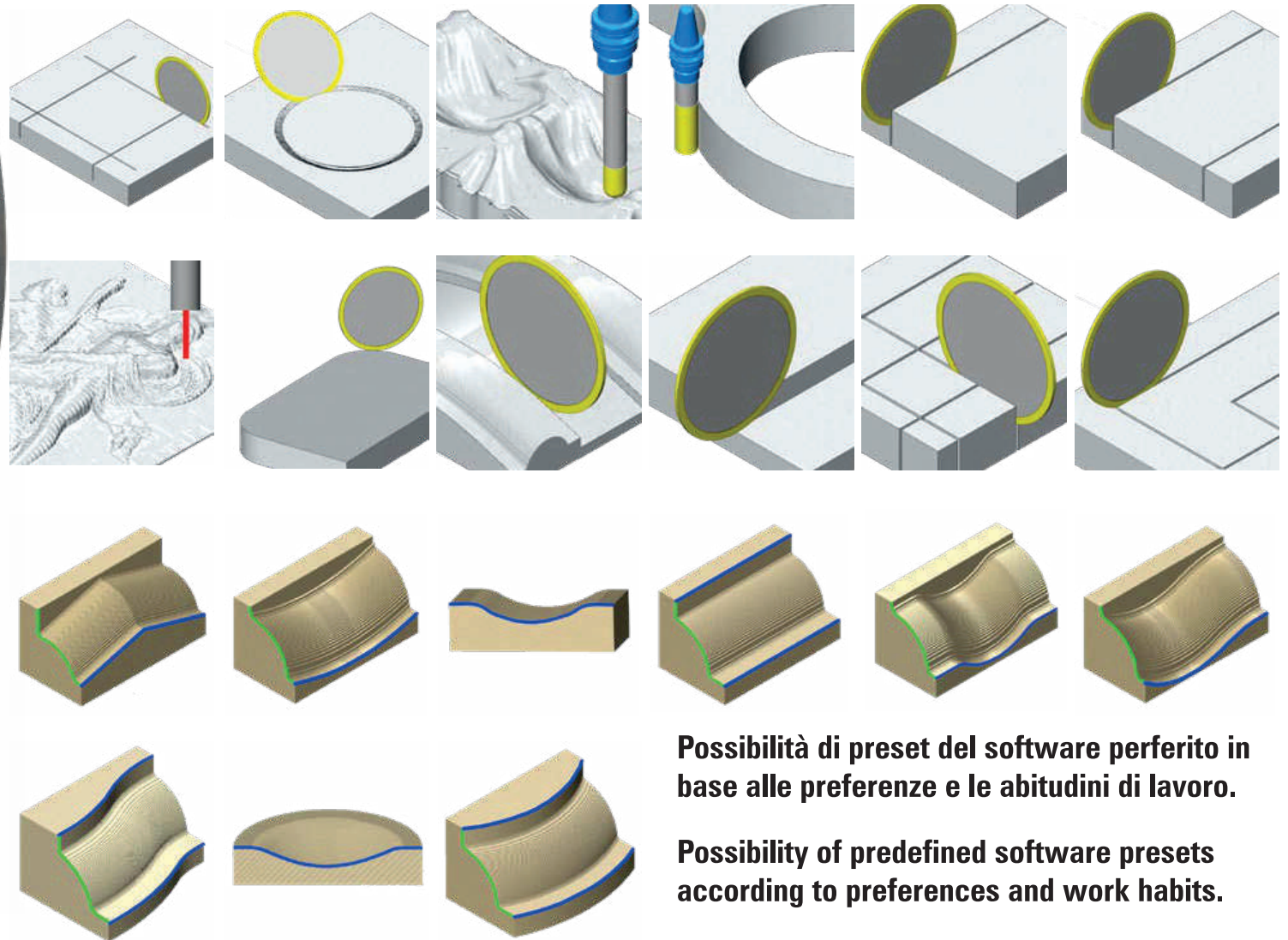
# CONSOLE E SOFTWARE CONTROL PANEL AND SOFTWARE





La postazione di comando è composta da un Pc con schermo Touch Sreen da 18,5" con sistema operativo Windows di ultima generazione a da una pulsantiera mobile. La macchina è dotata di un software versatile e veloce, potente e intuitivo . In fase di progettazione, consente di disegnare elementi geometrici come top bagno, colonne, sagome e piani cucina. Il software permette di importare file 2d e 3d nei formati più comuni di gestione di disegno. (RHINO, DXF, IGES, STL, STEP). È possibile programmare molteplici lavorazioni come sgrossature, profilature, svuotamenti e forature, ottimizzando la produzione. La disposizione e le realizzazione dei pezzi è effettuata in automatico gestendo gli utensili.

The control station consists of a PC with an 18.5" touch screen with the latest Windows operating system and a mobile hand pendant. The machine is equipped with a versatile, fast, powerful and intuitive software. In the design phase, it allows you to drawgeometric elements such as bathroom tops, templates and kitchen tops. The software allows you to import 2D and 3D files in the most common drawing formats (RHINO, DXF, IGES, STL, STEP). Multiple machining operations can be programmed, such as roughing, profiling, emptying and drilling, thus optimising production. The arrangement and production of parts is done automatically by managing the tools.



**Possibilità di preset del software preferito in base alle preferenze e le abitudini di lavoro.**

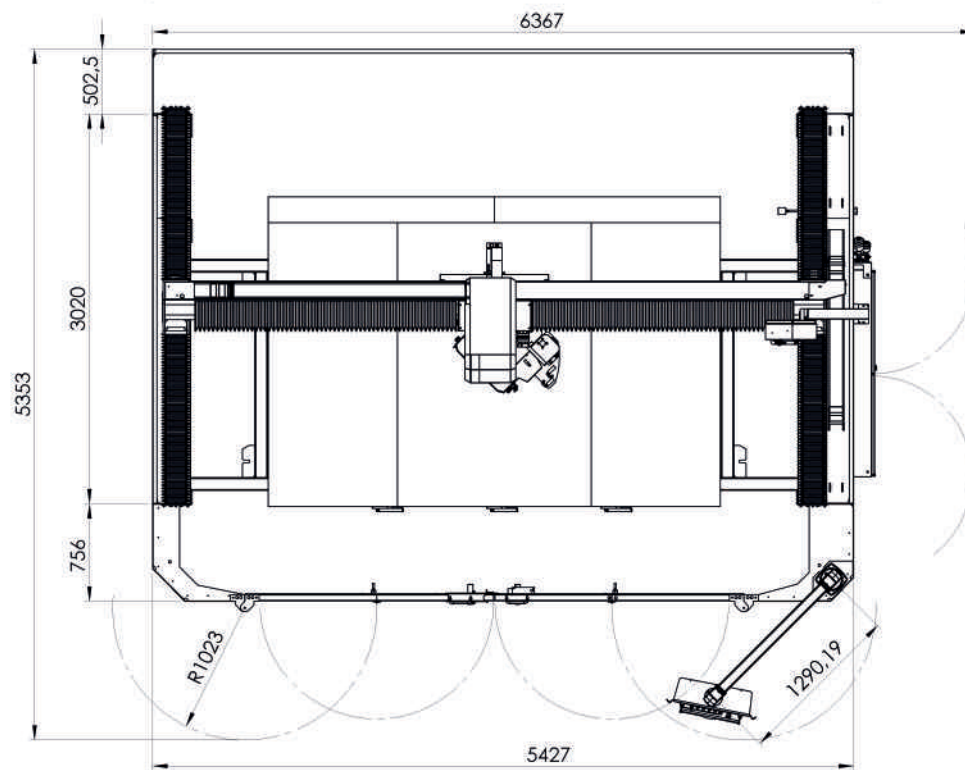
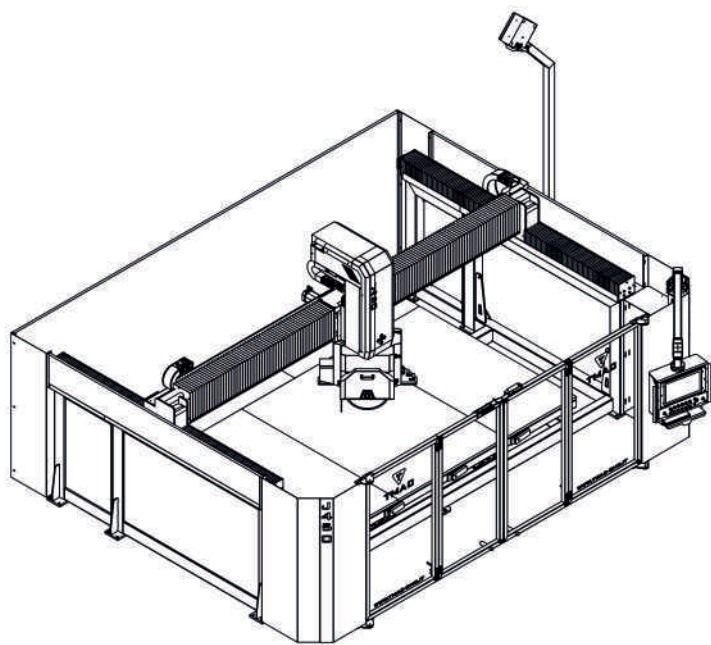
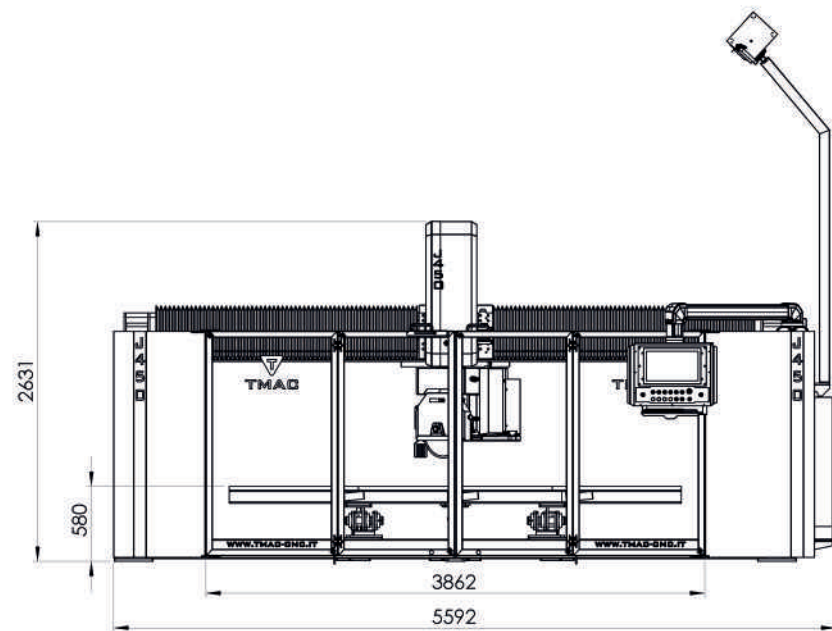
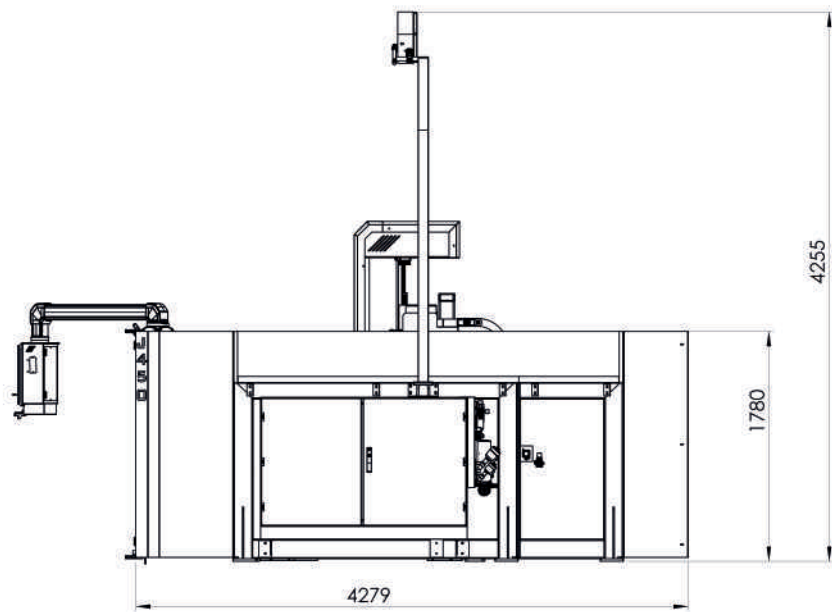
**Possibility of predefined software presets according to preferences and work habits.**

# DATI TECNICI

## TECHNICAL DATA

|   |                   |   |                      |
|---|-------------------|---|----------------------|
| CORSA PONTE ASSE X<br>X-AXIS BRIDGE TRAVEL  | 3660 MM           | POTENZA MAX MOTORE DISCO STANDARD<br>STANDARD DISC MOTOR MAXPOWER | 15 KW 3000 rpm on S9 |
| CORSA BINARI ASSE Y<br>Y-AXIS RAILS TRAVEL  | 2350 MM           | VELOCITÀ MAX ASSI X - Y<br>X-Y-AXES MAX SPEED                     | 40 M/MIN             |
| CORSA BINARI ASSE Y CON PROLUNGAMENTO (OPTIONAL)<br>Y-AXIS RAIL TRAVEL WITH EXTENSION (OPTIONAL)      | 2400 MM           | VELOCITÀ MAX TESTA ASSE Z<br>Z-AXIS HEAD MAX SPEED                | 8 M/MIN              |
| CORSA SALITA DISCESA ASSE Z<br>Z-AXIS UP-DOWNTRAVEL   | 350 MM            | CONSUMO ACQUA<br>WATER CONSUMPTION                                | 50 L/MIN             |
| ROTAZIONE TESTA DISCO ASSE C<br>C-AXIS DISC HEAD ROTATION   | + 200° / - 200°   | CONSUMO ARIA<br>AIR CONSUMPTION                                   | 20 L/MIN             |
| DIMENSIONE STANDARD DEL BANCO DI LAVORO<br>STANDARD DIMENSIONS OF THE WORK TABLE                      | 3600 MM X 2200 MM | CAPACITÀ DI SOLLEVAMENTO VENTOSA<br>SUCTION CUP LIFTING CAPACITY  | 400 KG               |
| DIMENSIONE BANCO DI CON PROLUNGAMENTO (OPTIONAL)<br>DIMENSIONS OF THE TABLE WITH EXTENSION (OPTIONAL) | 3600 MM X 2400 MM | PESO COMPLESSIVO<br>TOTAL WEIGHT                                  | 4500 KG              |
| DIAMETRO MAX DISCO<br>DISC MAX DIAMETER   | 450 MM            | TENSIONE STANDARD<br>STANDARD VOLTAGE                             | 400 VOLT/HZ - 3F + N |
| DIAMETRO MIN DISCO<br>DISC MIN DIAMETER   | 300 MM            |   |                      |
| PROFONDITÀ MAX DI TAGLIO<br>MAX CUTTING DEPTH   | 125 MM            |   |                      |

I DATI POSSONO VARIARE IN BASE ALLA CONFIGURAZIONE DEL MACCHINARIO  
DATA MAY CHANGE DEPENDING ON MACHINE CONFIGURATION





T-MAC S.r.l.  
Via Lottizzazione, 7 , 54100 - Massa, Italia  
+39 0585 281015  
info@tmac-cnc.it  
service@tmac-cnc.it  
www.tmac-cnc.it

